

## Fotografia aérea digital (IGP-2007)



Alcochete



Ponta de Sagres



Almeida



Peso da Régua



Caniçada



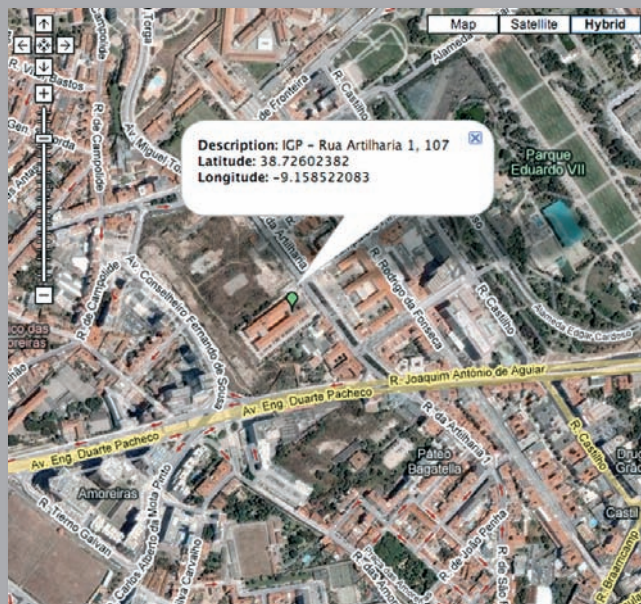
Sines



Mafra



V. R. St. António



INSTITUTO  
GEOGRÁFICO  
PORTUGUÊS



# Acção de Formação e Sensibilização dos Jornalistas para a **Informação Geográfica**



Ministério do Ambiente, do Ordenamento do Território e do Desenvolvimento Regional

**Instituto Geográfico Português**

Rua de Artilharia Um, 107, 1099-052 Lisboa  
Tel.: 00351213816900; Fax: 00351213819699  
www.igeo.pt; email:igeo@igeo.pt

**CENJOR**

Rua de Júlio de Andrade, 5, 1150-206 Lisboa  
Tel.: 00351218855000; Fax: 00351218853355  
www.cenjor.pt; email:cenjor@cenjor.pt

## Programa

Duração da Acção: 4 manhãs (4x3,5 horas)

Tópicos a abordar:

### Sistemas Geodésicos de Referência:

Clássicos;  
Globais;  
Transformação de Coordenadas;  
Sistemas de Posicionamento e Navegação por Satélite:  
GPS  
EGNOS  
GALILEO  
DGPS:  
ReNEP GNSS

### Cartografia e Ortofotocartografia Digital:

Cartografia Vectorial;  
Cartografia Imagem;  
Sistemas de Referência \_D73/TM\_D73 e ETRS89/TM;  
Cartografia topográfica, temática, oficial e homologada;  
Séries cartográficas e ortofotocartográficas nacionais;  
Difusão dos Dados:  
Metadados.

### Cadastro Predial:

Definição genérica dos objectivos e finalidades do Cadastro;  
Conceitos fundamentais do cadastro e ordenamento do território;  
Análise da legislação mais relevante;  
Licenciamento;  
Síntese histórica do Cadastro em Portugal;  
Sistema actual/SiNerGIC;  
Sistemas de Informação Cadastral.

### Sistemas de Informação Geográfica/Exploração e Difusão de Informação Geográfica:

Fundamentos de SIG  
Evolução histórica;  
Modelos de dados;  
Análise especial;  
Webmapping.  
Infra-estruturas de Dados Espaciais  
Evolução das IDEs;  
INSPIRE;  
SNIG:  
Metadados;  
Geo WebServices.

## Acção de Formação e Sensibilização dos Jornalistas para a Informação Geográfica

- Como funciona o GPS? O que é o GLONASS? E o GALILEO?
- Como explicar o que é a iniciativa INSPIRE da Comissão Europeia, como se está a desenvolver e que impacto vai ter no acesso dos cidadãos à informação geográfica georreferenciada seja ela ambiental, ecológica, turística, económica, etc.?
- Como se distingue uma cartografia vectorial de uma cartografia imagem? Para que serve uma e outra? E que séries cartográficas se produzem em Portugal? Trocar um referencial cartográfico pode levar ao abate de um avião civil?
- Qual a participação do Instituto Geográfico Português nas imagens apresentadas no VIRTUAL EARTH e no GOOGLE MAPS?
- O que é uma escala grande? Que relação deve existir entre a escala de uma carta e o seu conteúdo? E qual a relação entre a escala e a exactidão?
- O que é o SiNerGIC? Que implicações vai ter este projecto no cadastro predial e na vida do comum cidadão português?

O CENJOR, em colaboração com o Instituto Geográfico Português, preparou um seminário especializado de formação com o objectivo de responder a estas e outras questões e de facultar instrumentos e fontes necessárias para entender e mediar matérias que envolvam a cada vez mais importante Informação Geográfica.

## Calendário para a 1ª Acção de Formação sobre Informação Geográfica para Jornalistas

### Calendário

Tópico	Formador	Horas	Dia
Sistemas Geodésicos de Referência	Eng <sup>o</sup> Manuela Vasconcelos	9h,30-13h	Quarta-Feira, 7 de Maio
Cartografia e Ortofotocartografia Digital	Eng <sup>o</sup> Paulo Patrício	9h,30-13h	Quinta-Feira, 8 de Maio
Cadastro Predial	Eng <sup>o</sup> Catarina Roque; Eng <sup>o</sup> Carlos Castro	9h,30-13h	Quarta-Feira, 20 de Maio
Sistemas de Informação Geográfica	Dr. Danilo Furtado	9h,30-13h	Quinta-Feira, 21 de Maio

**Duração da Acção:** 14 horas

As inscrições na acção de formação são GRATUITAS devendo ser formalizadas através do CENJOR

**Nota:** interrompe-se a acção de formação na semana de 11 a 16 para permitir aos participantes a frequência do ESIG2008 que decorre de 14 a 16 de Maio.