

# Informatização do Cadastro Geométrico da Propriedade Rústica



Como Projecto de Estágio



Henrique Freitas (henriquefreitas@iol.pt)

Vanda Machado (vmachado@igeo.pt)

Instituto Geográfico Português (Delegação Regional do Alentejo)

## 1. Resumo

Neste trabalho foi produzida informação cadastral em formato digital, da freguesia de Peroguarda, Concelho de Ferreira do Alentejo, nas suas vertentes:

- informação gráfica correspondente à recolha dos elementos constantes nas secções cadastrais;
- informação alfanumérica correspondente à numerização dos elementos presentes nas fichas de prédio.

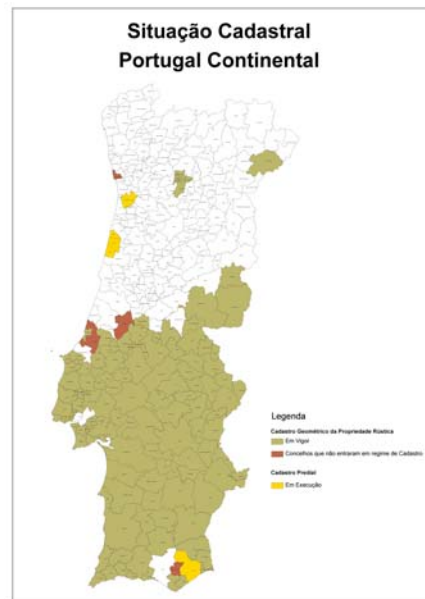
Posteriormente, desenvolveu-se um Sistema de Informação Cadastral efectuando a:

- interligação entre as duas componentes de modo a poder inquirir um objecto gráfico acerca dos seus atributos.

## 2. Introdução

Cad. Geom. da Propried. Rústica:

- regime de cadastro rústico, com finalidades fiscais, de 134



concelhos do País incluindo todo o Distrito de Beja;

Secção cadastral:

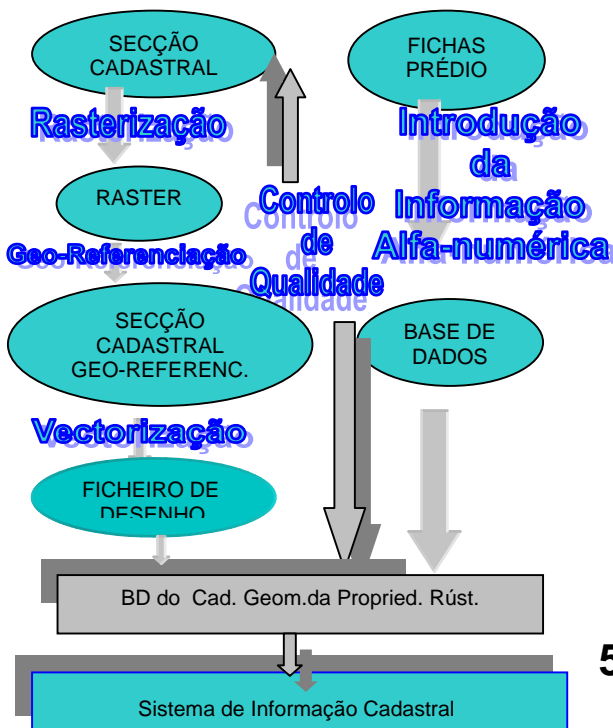
- sub-unidade de freguesia, representa a implantação cartográfica de um conjunto de prédios inteiros e contíguos;

Prédio:

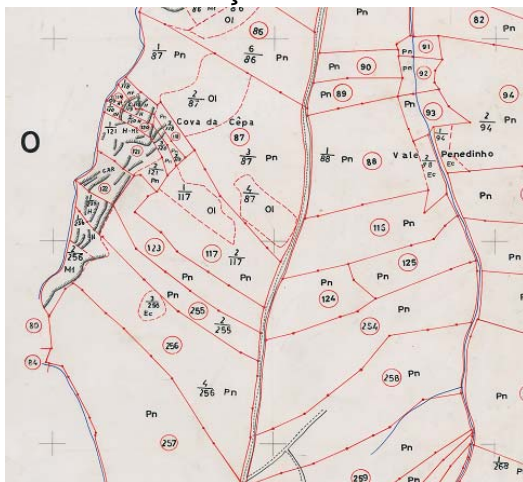
- é uma parte delimitada do solo juridicamente autónoma, abrangendo as águas, plantações, edifícios e construções de qualquer natureza nela existentes ou assentes com carácter de permanência.

### 3. Desenvolvimento

Podem resumir-se as várias fases deste projecto no seguinte esquema:



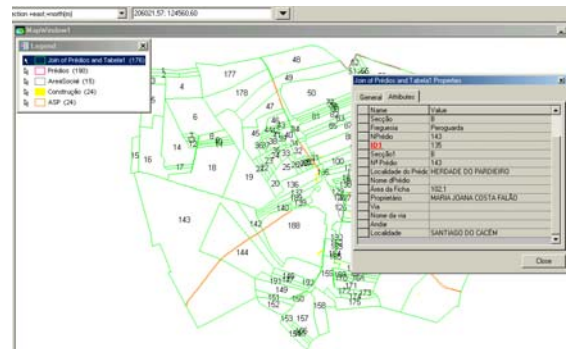
Extracto de secção cadastral:



Os processos de geo-referenciação, vectorização multi-codificada e verificação são elaborados com o recurso de *software* específico que corre sobre *software CAD*.

### 4. Resultados

Com a arquitectura do sistema assim definida, a integração num SIC foi efectuada com *software GIS*,



obtendo para cada prédio informações como identificação, localização, área, posicionamento, nome de proprietário, morada, etc.

### 5. Conclusões

São óbvias as vantagens do formato digital, nomeadamente:

- Cópias da informação e seu manuseamento sem danificação;
- Actualização assegurada e conservação de um histórico;
- Integração em sistema de informação que pode funcionar como meio de suporte à decisão.

### 6. Referências

- FREITAS, H. – “*Informatização do Cadastro Geométrico da Propriedade Rústica*”, Relatório de Estágio, ESTIG/ IGP, Lisboa, 2003.
- IGP – CIC – “*Especificações Técnicas para a Informatização do Cadastro Geométrico da Propriedade Rústica*”, Lisboa, Julho de 2003.
- MACHADO, V. S. – “*Harmonização do cadastro com o registo e matriz prediais*”, Relatório de Estágio, IPCC, Lisboa, 2001.
- <http://www.igeo.pt/IGEO/portugues/Frameset-servicos.htm>, 27 de Maio de 2004.