



# ACESSO **ON LINE** A SERVIÇOS DE INFORMAÇÃO GEOGRÁFICA MUNICIPAL

## Estrutura da apresentação

- Objectivos
- Metodologia (prevista / adoptada)
- O SIG (base de dados / informação vectorial )
- O Site (informação webmapping / navegação)
- Conclusões

**SIG@M**





## ACESSO **ON LINE** A SERVIÇOS DE INFORMAÇÃO GEOGRÁFICA MUNICIPAL

### Objectivos:

- sistematização dos SIGM num site
- pesquisa gráfica
- pesquisa alfanumérica
- acesso através da componente “serviços” do SNIG



## ACESSO **ON LINE** A SERVIÇOS DE INFORMAÇÃO GEOGRÁFICA MUNICIPAL

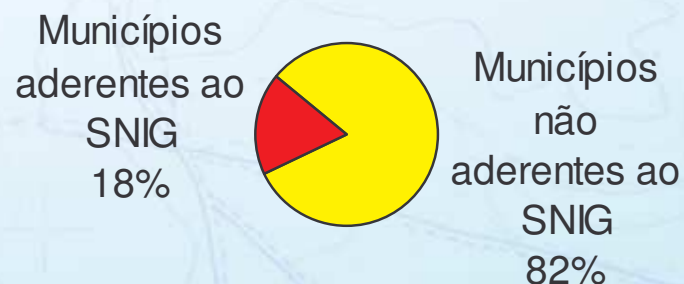
### Metodologia:

- prevista

Consulta dos municípios aderentes ao SNIG

- Adoptada

Consulta dos municípios aderentes ao SNIG e dos restantes





# ACESSO **ON LINE** A SERVIÇOS DE INFORMAÇÃO GEOGRÁFICA MUNICIPAL

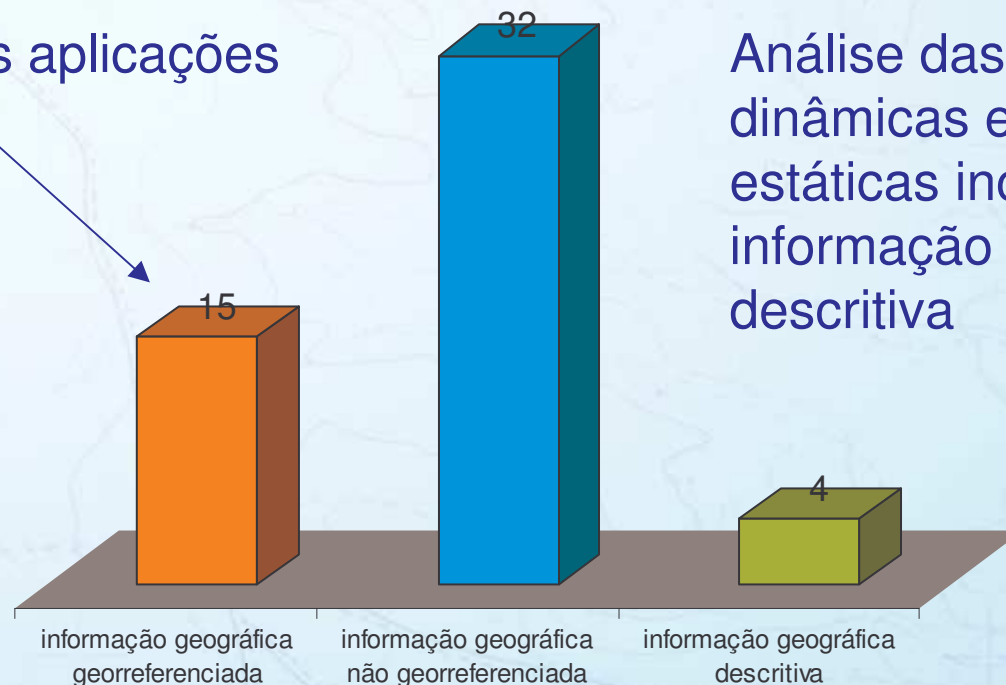
## Metodologia:

### ■ prevista

Análise das aplicações dinâmicas

### ■ Adoptada

Análise das aplicações dinâmicas e das estáticas incluindo informação geográfica descritiva





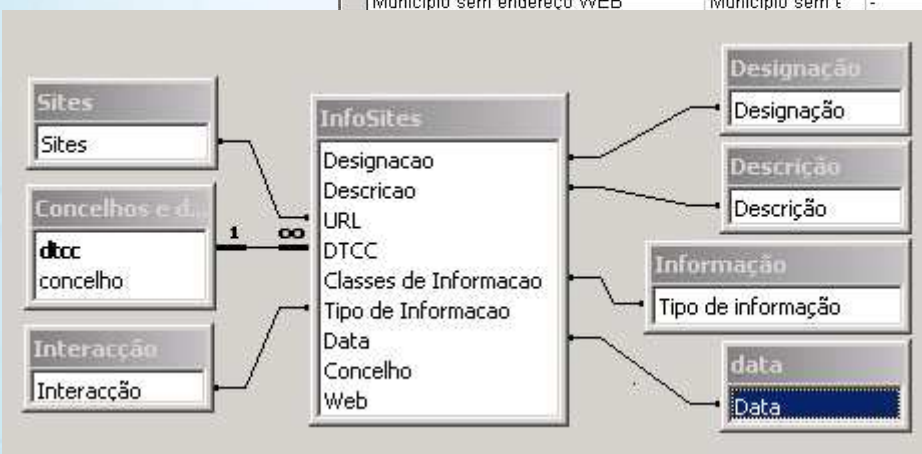
# ACESSO *ON LINE* A SERVIÇOS DE INFORMAÇÃO GEOGRÁFICA MUNICIPAL

## O SIG:

- base de dados

Microsoft Access - [InfoSites : Table]

Designação	Descrição	URL	DTCC	Classe de Infor	Tipo de Informa	Concelho	Web
Freguesias do Concelho de Abrantes	Mapa de Fregue	http://www.cm-abrantes.pt/co	1401	Enquadramen	Mapeada	Abrantes	http://www.cm-al
Percurso paisagístico de Montanha n	Percurso paisaç	http://www.cm-agueda.pt/doc	0101	Turismo e Laz	Mapeada	Águeda	http://www.cm-a
Percurso turístico na Cidade de Águe	Percurso urbanc	http://www.cm-agueda.pt/doc	0101	Turismo e Laz	Mapeada	Águeda	http://www.cm-a
Mapa interactivo da Cidade de Águed	Mapa Digital Int	http://mic.phinformatica.pt/ag	0101	Equipamentos	Georreferencia	Águeda	http://www.cm-a
Percurso cultural no Concelho de Ágt	Percurso cultura	http://www.cm-agueda.pt/doc	0101	Turismo e Laz	Mapeada	Águeda	http://www.cm-a
Percurso fluvial no Concelho de Águe	Percurso fluvial	http://www.cm-agueda.pt/doc	0101	Turismo e Laz	Mapeada	Águeda	http://www.cm-a
Percurso gastronómico no Concelho	Percurso gastro	http://www.cm-agueda.pt/doc	0101	Turismo e Laz	Mapeada	Águeda	http://www.cm-a
Município sem endereço WEB	Município sem e	-	0901	-	-	Aguiar da Beir	Município sem e
Informação geográfica descritiva do C	Informação geog	http://www.cm-alandroal.pt	0701	Enquadramen	Descritiva	Alandroal	http://www.cm-al
Informação geográfica descritiva do C	Informação geog	http://www.cm-albergaria.pt	0102	Enquadramen	Descritiva	Albergaria-a-V	http://www.cm-al
Cidade de Albufeira	Mapas de locali	http://www.cm-albufeira.pt/pt/	0801	Enquadramen	Mapeada	Albufeira	http://www.cm-al
Cidade de Alcacer do Sal	Mapa de localiz	http://www.m-alcacerdosal.pt.	1501	Enquadramen	Mapeada	Alcácer do Sal	http://www.m-alc
Concelho de Alcacer do Sal	Mapa de localiz	http://www.m-alcacerdosal.pt.	1501	Enquadramen	Mapeada	Alcácer do Sal	http://www.m-alc
Itinerário turístico no Concelho de Alc	Mapa de activid:	http://www.m-alcacerdosal.pt.	1501	Turismo e Laz	Mapeada	Alcácer do Sal	http://www.m-alc
Itinerário turístico no Concelho de Alc	Mapa histórico e	http://www.m-alcacerdosal.pt.	1501	Turismo e Laz	Mapeada	Alcácer do Sal	http://www.m-alc
PDM do Concelho de Alcanena	Mapa Digital Int	http://websig.civil.ist.utl.pt/pd	1402	Planeamento	Georreferencia	Alcanena	http://www.cm-al
Acessibilidades do Concelho de Alca	Mapa de accessi	http://www.cm-alcanena.pt/cc	1402	Enquadramen	Mapeada	Alcanena	http://www.cm-al
Localização do Concelho de Alcanen:	Mapa de localiz	http://www.cm-alcanena.pt/cc	1402	Enquadramen	Mapeada	Alcanena	http://www.cm-al
Freguesias do Concelho de Alcanena	Mapa das Fregl	http://www.cm-alcanena.pt/cc	1402	Enquadramen	Mapeada	Alcanena	http://www.cm-al
Município sem endereço WEB	Município sem e	-	1001	-	-	Alcobaça	Município sem e
		ww.cm-alcochete.pt/fr	1502	Enquadramen	Mapeada	Alcochete	http://www.cm-al
		ww.cm-alcochete.pt/n	1502	Enquadramen	Mapeada	Alcochete	http://www.cm-al
		ww.cm-alcochete.pt/v	1502	Planeamento	Mapeada	Alcochete	http://www.cm-al
		ww.cm-alcoutim.pt/	0802	-	-	Alcoutim	http://www.cm-al
		ww.cm-alenquer.pt/	1101	Enquadramen	Descritiva	Alenquer	http://www.cm-al
			0401	-	-	Alfândega da F	Município sem e
		ww.cm-alijo.pt/fregues	1701	Enquadramen	Mapeada	Alijó	http://www.cm-al
		ww.cm-aljezur.pt/Loc	0803	Enquadramen	Mapeada	Aljezur	http://www.cm-al
		ww.mun-aljustrel.pt/fre	0201	Enquadramen	Mapeada	Aljustrel	http://www.mun-
		ww.mun-aljustrel.pt/cc	0201	Enquadramen	Mapeada	Aljustrel	http://www.mun-
		ww.m-almada.pt/	1503	Enquadramen	Descritiva	Almada	http://www.m-aln
		ww.cm-almeida.pt/cgi	0902	Enquadramen	Mapeada	Almeida	http://www.cm-al
		ww.cm-almeida.pt/cgi	0902	Enquadramen	Mapeada	Almeida	http://www.cm-al
		ww.cm-almeirim.pt/da	1403	Enquadramen	Mapeada	Almeirim	http://www.cm-al



Rosário Gaspar [rosario.gaspar@igeo.pt](mailto:rosario.gaspar@igeo.pt) / Rui Madeira [rui.madeira@igeo.pt](mailto:rui.madeira@igeo.pt)

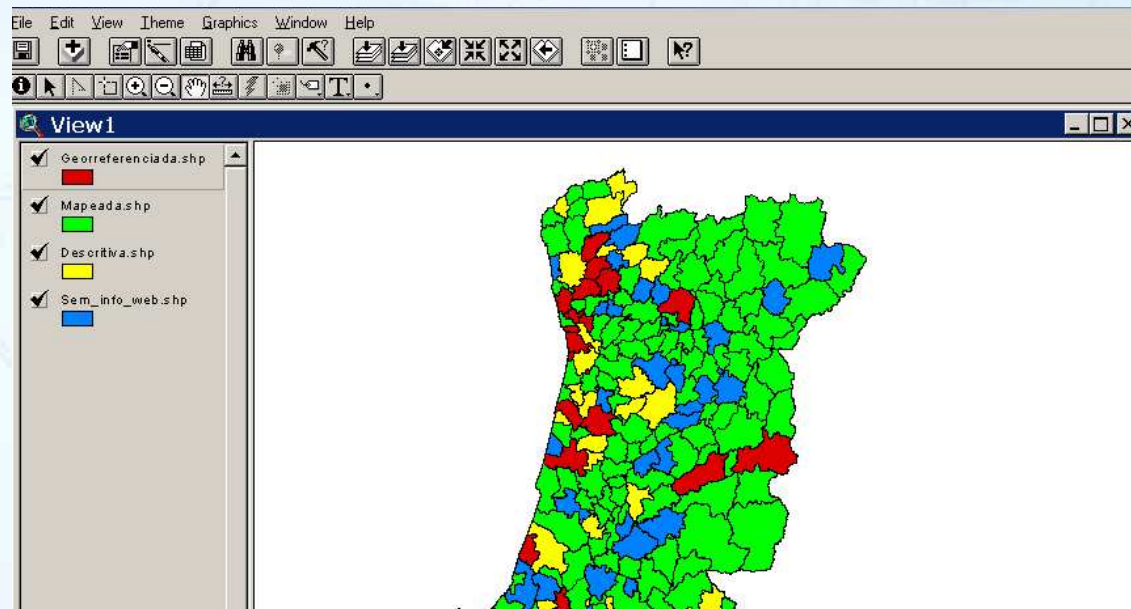




# ACESSO **ON LINE** A SERVIÇOS DE INFORMAÇÃO GEOGRÁFICA MUNICIPAL

## O SIG:

- ponto de situação



Attributes of Georreferenciada.shp

Shape	Id	Id	Alt_min	Alt_max	N_freg	Area_ha	Ul_x	Ul_y	Lr_x	Lr_y	Codiga_ina	Latmini	Latmaxi	Longmini	Longmaxi	Distrito	Concelhos	Tipo_info
Polygon	18	18	14.00000	773.00000	58.00000	22867.14291	165498.59000	533496.68000	185598.84000	511128.90000	0313	41.56774	41.76851	-8.54682	-8.30457	Braga	Vila Verde	Georreferenciada
Polygon	30	30	16.00000	565.00000	62.00000	18317.90346	167185.68000	516454.34000	186455.99000	499428.34000	0303	41.46241	41.61515	-8.52560	-8.29403	Braga	Braga	Georreferenciada
Polygon	32	32	98.00000	592.00000	69.00000	24127.59804	174718.39000	511105.59000	195390.37000	488101.96000	0308	41.36053	41.56726	-8.43500	-8.18700	Braga	Guimarães	Georreferenciada
Polygon	36	36	17.00000	432.00000	49.00000	20170.20361	158994.35000	501122.43000	179616.76000	485586.78000	0312	41.33764	41.47673	-8.62282	-8.37542	Braga	Vila Nova de Famalicão	Georreferenciada
Polygon	41	41	0.00000	230.00000	30.00000	14897.30359	146886.40000	495317.56000	160030.99000	476406.38000	1316	41.25425	41.42376	-8.76726	-8.60879	Porto	Vila do Conde	Georreferenciada
Polygon	43	43	18.00000	303.00000	30.00000	37879.68422	217737.99000	494771.81000	244590.56000	467948.62000	1714	41.17786	41.42040	-7.91975	-7.60052	Vila Real	Vila Real	Georreferenciada
Polygon	55	55	30.00000	252.00000	17.00000	8313.64518	152983.04000	480800.43000	167985.79000	467930.68000	1306	41.17829	41.29344	-8.69320	-8.51344	Porto	Maia	Georreferenciada
Polygon	62	62	43.00000	369.00000	5.00000	7512.63263	163313.90000	477831.49000	174275.06000	463569.11000	1315	41.13925	41.26724	-8.56971	-8.43830	Porto	Valongo	Georreferenciada
Polygon	68	68	-1.00000	159.00000	15.00000	4128.82002	153155.26000	468638.06000	164788.26000	463348.68000	1312	41.13690	41.18394	-8.69022	-8.55127	Porto	Porto	Georreferenciada
Polygon	74	74	-1.00000	258.00000	24.00000	16866.09998	154813.60000	464382.31000	173464.84000	448939.28000	1317	41.00749	41.14572	-8.67014	-8.44732	Porto	Vila Nova de Gaia	Georreferenciada
Polygon	83	83	1.00000	106.00000	5.00000	2110.77528	156221.67000	450850.31000	161227.70000	444095.03000	0107	40.96339	41.02396	-8.65241	-8.59247	Aveiro	Espinho	Georreferenciada





# ACESSO **ON LINE** A SERVIÇOS DE INFORMAÇÃO GEOGRÁFICA MUNICIPAL

## O Site:

- informação webmapping

The screenshot shows a web browser window displaying a map of Portugal. The map is divided into numerous small, irregularly shaped regions, each colored in a different color (green, yellow, red, blue). A 'Map Layer Properties' dialog box is open over the map, showing the following details:

- Map Layer Properties - Informação Geográfica Georreferenciada**
- General** tab is selected.
- Draw features from:** SDP [Spatial Data Provider] data source
- SDP Data Source:** SHP\_SigM
- Feature table:** georreferenciada
- Key column:** CODIGO\_INE
- Key column type:** String
- Geometry column:** FEATURE\_GEOM
- Map server URL:** http://panda.igeo.pt/scripts/mapagent\_isapi.isa

The status bar at the bottom of the browser window shows: 1 : 3.612.121, 426 x 375 (mi), and 4787902 bytes transferred.



# ACESSO *ON LINE* A SERVIÇOS DE INFORMAÇÃO GEOGRÁFICA MUNICIPAL

## O Site:

■ sintaxe de *colffusion*

```

<cfquery datasource="SIGM"
name="concelhos_report">

SELECT * FROM infosites where DTCC IN
(#PreserveSingleQuotes(OBJ_KEYS)#) order by
concelho</cfquery>

<cfoutput query="concelhos_report">
<tr>
(...)
<cfif Descricao EQ "Site em manutenção" or
Descricao EQ "Município sem endereço WEB" or
Descricao EQ "Informação geográfica
descritiva">#Descricao#
<cfelse><a
href="#URL#"target="new">#Descricao#</a>
</cfif>
(...)
<cfif Web EQ "Município sem endereço
WEB">#Web#<cfelse><a
href="#Web#"target="new">#Web#</a></cfif></font>
</tr>
</cfoutput>

```





# ACESSO **ON LINE** A SERVIÇOS DE INFORMAÇÃO GEOGRÁFICA MUNICIPAL

## O Site:

- home page

Home page SIG@M - Microsoft Internet Explorer

File Edit View Favorites Tools Help

Back Forward Stop Home Search Favorites Media Print

Address F:\SigAM\Html\Sigm\_Home.htm

**SIG@M**

Acesso *on line* a

**Serviços de Informação Geográfica Municipal**

Sobre o SIG@M... Pesquisa Gráfica Pesquisa Alfanumérica

[contacte-nos](#) Última actualização: 31-May-2005

Copyright © 2005 Instituto Geográfico Português

Site optimizado para resoluções 800x600 e Internet Explorer



# ACESSO **ON LINE** A SERVIÇOS DE INFORMAÇÃO GEOGRÁFICA MUNICIPAL

## O Site:

- pesquisa gráfica por concelho





# ACESSO **ON LINE** A SERVIÇOS DE INFORMAÇÃO GEOGRÁFICA MUNICIPAL


## O Site:

- report com link ao URL da aplicação

### Resultados da pesquisa efectuada

Nome da aplicação	Concelho	Página Principal na Web
<a href="#">Lisboa em mapas</a>	Lisboa	
<a href="#">Lisboa Turística</a>	Lisboa	
<a href="#">Lisboa Interactiva</a>	Lisboa	

Ultima actualização da base de dados feita em 31 de Maio de 2005





# ACESSO *ON LINE* A SERVIÇOS DE INFORMAÇÃO GEOGRÁFICA MUNICIPAL

## O Site:

- informação descritiva

Nome da aplicação

Informação geográfica descritiva do

Ultima actualização da base de dados feita em

CÂMARA MUNICIPAL DE VISEU

Viseu, o Futuro com Passado *naturalmente*

organização política / Info. municipal / apoio ao municípe / roteiro municipal / desenvolvimento / contactos

terça, 31 de Maio de 2005

Introdução / demografia / história / heráldica / monumentalidade / artesanato / gastronomia / património natural / economia / temas / telefones / voltar

A cidade de Viseu tem uma posição quase central em relação ao Distrito e ao Município localizando-se no designado " Planalto de Viseu ". É envolvida por um sistema montanhoso constituído a norte pelas Serras de Leomil, Montemuro e Lapa, a noroeste a Serra do Arado, a sul e sudoeste as Serras da Estrela e Lousã, e a oeste a Serra que mais directamente influencia esta área, a do Caramulo.

O Município caracteriza-se por uma superfície irregular com altitudes compreendidas entre os 400 e os 700 metros. Com um relevo acidentado apresenta numerosos cursos e linhas de água. De um modo geral estes organizam-se em três bacias: a do Vouga, a do Dão e a do Paiva. Outros existem, de menor caudal mas com certa importância, rio Pavia e rio de Mel.

Situado numa zona de transição, o Concelho apresenta um conjunto de micro-climas. A Serra do Caramulo, localizada a oeste do Concelho, assume um papel de relevo em termos climáticos ao atenuar as influências das massas de ar de oeste ( embora o vale do Mondego facilite a sua penetração ). Assim, o clima de Viseu caracteriza-se pela existência de elevadas amplitudes térmicas, com invernos rigorosos e húmidos e verões quentes e secos.

A maior extensão do Município é composta por granitos, sendo esta rocha a principal responsável na formação dos solos existentes. Em menor percentagem ocorrem formações quartzíticas e gneisses do pré-câmbrico e arcaico.

visitais: 201498

Done Internet





# ACESSO *ON LINE* A SERVIÇOS DE INFORMAÇÃO GEOGRÁFICA MUNICIPAL

## O Site:

- informação mapeada

Address <http://www.cm-castelobranco.pt/freguesias/freguesias.htm>

**Castelo Branco**  
Site oficial da Câmara Municipal

Agenda | Plano de Actividades | Visita Virtual | Outros Links

**Concelho Castelo Branco**

25 = 0 0 2 0 0 7

1	Alcains	14	Malpica do Tejo
2	Almaceda	15	Mata
3	Benquerenças	16	Monforte da Beira
4	Cafede	17	Ninho do Açor
5	Castelo Branco	18	Póvoa de Rio de Moinhos
6	Cebolais de Cima	19	Retaxo

Nome da aplicação

Freguesias do Concelho de Castelo Branco

Ultima actualização da base de dados feita em 31 de Maio de 2005





# ACESSO **ON LINE** A SERVIÇOS DE INFORMAÇÃO GEOGRÁFICA MUNICIPAL

## O Site:

■ pesquisa alfanumérica por classe de informação

The screenshot shows a web browser window displaying the SIG@M website. The browser's address bar shows the URL: [http://panda.igeo.pt/SigaM/html/Sigm\\_Alfa.htm](http://panda.igeo.pt/SigaM/html/Sigm_Alfa.htm). The website has a dark blue background with the SIG@M logo at the top right. On the left, there is a map of Portugal with several municipalities highlighted in yellow. On the right, there are search filters: a checkbox for 'Concelhos', a dropdown menu for 'Tipo de Informação', and a checked checkbox for 'Classe de Informação' with a dropdown menu set to 'Turismo e Lazer'. Below the filters is a 'Pesquisa' button. Underneath the button, it says 'Foram encontrados 27 registos.' Below this is a table with three columns: 'Descrição', 'Concelho', and 'Página Principal na Web'. The table lists five entries for different municipalities: Lisboa, Cantanhede, Évora, Aveiro, and Vila Real, each with a brief description and a link to the main page. At the bottom of the table are links for 'Anterior' and 'Próxima'. Below the table, it says 'Última actualização: 19-May-2005'. At the bottom left of the browser window, there is a message: 'Se não conseguir visualizar o mapa necessita de fazer o download do plug-in Autodesk MapGuide Viewer. [Carreque aqui...](#)'.



Rosário Gaspar [rosario.gaspar@igeo.pt](mailto:rosario.gaspar@igeo.pt) / Rui Madeira [rui.madeira@igeo.pt](mailto:rui.madeira@igeo.pt)





# ACESSO **ON LINE** A SERVIÇOS DE INFORMAÇÃO GEOGRÁFICA MUNICIPAL

## O Site:

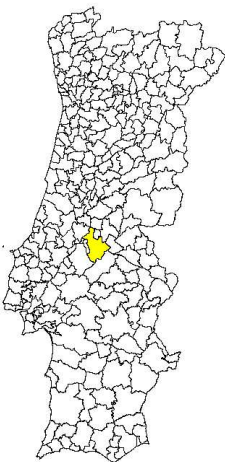
■ pesquisa alfanumérica por concelho

Pesquisa Alfanumérica - Sig@m - Microsoft Internet Explorer

Address: [http://panda/SigaM/html/Sigm\\_Alfa.htm](http://panda/SigaM/html/Sigm_Alfa.htm)

### SIG@M

autodesk



Concelhos    Abrantes  
 Tipo de Informação    Mapeada  
 Classe de Informação    Enquadramento

Pesquisa

Foram encontrados 1 registos.

Descrição	Concelho	Página Principal na Web
<a href="#">Mapa de Freguesias do Concelho de Abrantes</a>	Abrantes	<a href="http://www.cm-abrantes.pt">http://www.cm-abrantes.pt</a>

Anterior Próxima

1 : 6.786.358    440 x 436 (m)

Se não conseguir visualizar o mapa necessita de fazer o download do plug-in Autodesk MapGuide Viewer. [Ler mais sobre...](#)

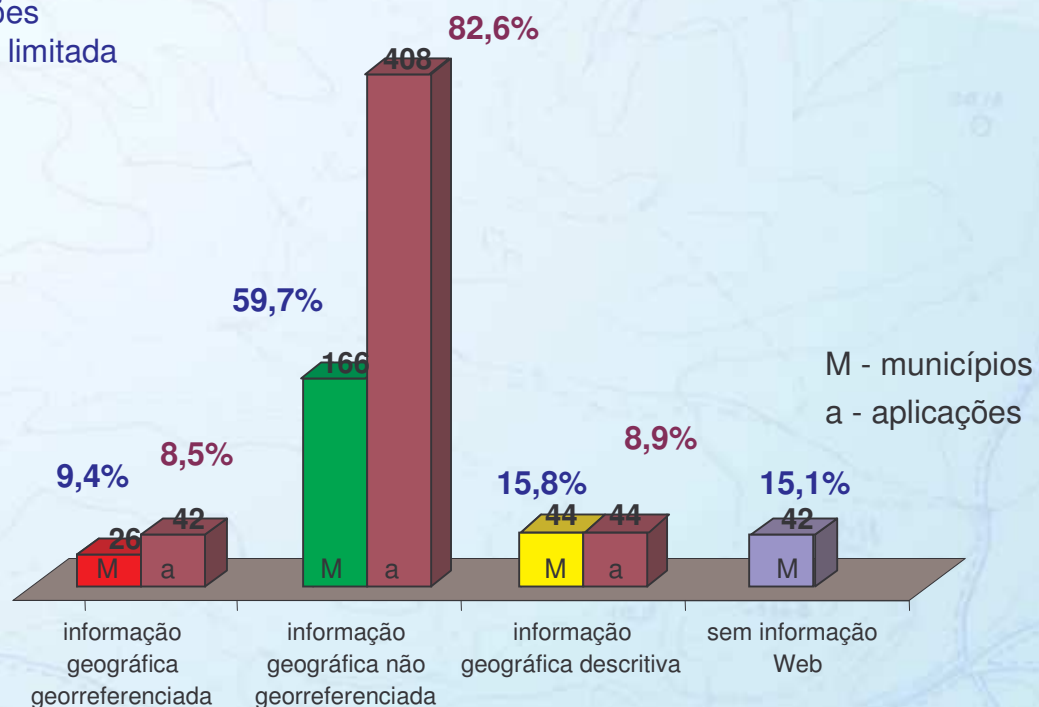
Última actualização: 19-May-2005



## ACESSO **ON LINE** A SERVIÇOS DE INFORMAÇÃO GEOGRÁFICA MUNICIPAL

### Conclusões:

- predomínio de municípios cujas aplicações acedíveis *on line* permitem uma interacção limitada com o utilizador



[http://panda.igeo.pt/SigaM/html/Sigm\\_home.htm](http://panda.igeo.pt/SigaM/html/Sigm_home.htm)